

chaire de formation

chaire management des pôles et des services en milieu hospitalo-universitaire

en réponse au décret n°201-656
du 11 juin 2010

formation sanctionnée par un Diplôme Universitaire (niveau master)
de l'Université Bordeaux Segalen



La chaire "Management des pôles et des services en milieu hospitalo-universitaire", portée par la fondation Bordeaux Université avec le soutien de Novartis Pharma SAS, propose à partir d'avril 2011 une formation à la direction de pôle, adaptée aux besoins des établissements et des futurs responsables.



Les enseignements ont pour objectif de répondre à des besoins de compétences présents aujourd'hui dans les établissements hospitaliers et de satisfaire une demande de formation imposée par le décret n° 2010-656 du 11 juin 2010 relatif aux pôles d'activité clinique ou médico-technique dans les établissements publics de santé.

● chefs de pôle, l'obligation de formation

Depuis le décret n°201-656 du 11 juin 2010, les besoins de formation des nouveaux chefs de pôles doivent faire l'objet d'une politique de formation de la part des établissements hospitaliers. Le texte précise que "dans les deux mois suivant leur nomination, le directeur propose aux praticiens nommés dans les fonctions de chef de pôle une formation adaptée à l'exercice de leurs fonctions".



● l'objectif de la formation et son originalité

Conçue de manière à répondre aux exigences de formation présentées dans l'arrêté du 11 juin 2010, la formation vise à donner aux responsables de pôle une vision d'ensemble de ce qu'est un pôle, dans tous ses aspects stratégiques, juridiques, financiers, techniques et humains, et de les sensibiliser aux enjeux et aux problématiques du pilotage des pôles dans **un objectif d'amélioration des performances de leur établissement.**

Portée par la fondation Bordeaux Université, cette formation propose en plus de mettre en avant les spécificités du management de pôle en milieu hospitalo-universitaire (formation, recherche, innovation, qualité...).

● A qui s'adresse la formation ?

Afin de s'adapter aux besoins des professionnels de santé et des établissements, la formation s'adresse en priorité en 2011 **aux chefs de pôles**.

La formation est également proposée aux cadres supérieurs de pôles notamment sur les modules relatifs à leurs domaines de responsabilités.

Les chefs de service pourront également présenter leur candidature ; cependant la formation de 2012 sera davantage consacrée à leurs missions.

Les chefs de pôle ayant déjà bénéficié d'une formation similaire peuvent assister aux modules de leur choix. Cette modalité, payante, ne peut donner lieu à obtention du diplôme universitaire de l'Université Bordeaux Segalen.

● La pédagogie

Il s'agit de fournir aux participants les clés de compréhension pour partager avec leur direction et leurs équipes les outils, les données et les procédures nécessaires au management d'un pôle.

La pédagogie interactive combine acquisition des connaissances techniques indispensables et réflexion sur les pratiques du management en milieu hospitalier.

Seuls des professionnels du secteur de la santé peuvent apporter ces deux dimensions complémentaires.

● Les intervenants

Les enseignements sont assurés par des professionnels du secteur hospitalier :

- . directeur général de CHU
- . directeur financier
- . directeur des affaires médicales
- . médecin SIM
- . chef de pôle en exercice
- . directeur qualité d'Agence Régionale de Santé
- . directeur des soins

un calendrier adapté → 1 cycle de 12 journées de formation
(d'avril à octobre 2011)

un programme adéquat → 11 modules de formation qui suivent les
exigences de l'arrêté du 11 juin 2010

formation diplômante → programme complet sanctionné par le **Diplôme
Universitaire** (agrément en cours auprès de l'ANAP)
formation sur mesure → choix des modules en fonction des besoins

coût de la formation diplômante (DU) → 3 234 euros
coût de la formation sur mesure → 300 euros par module
(sauf module 10 à 600 euros)

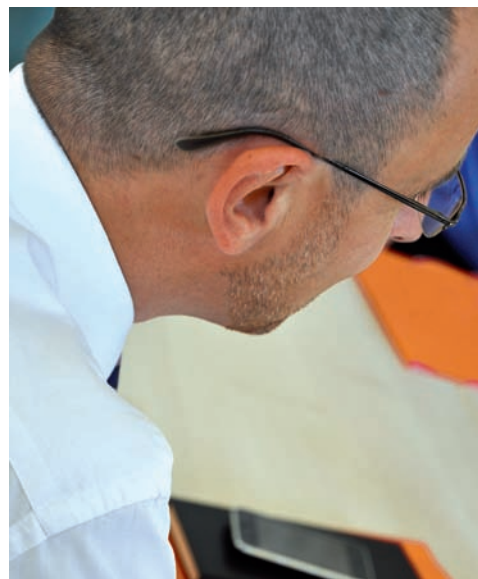
Q module 1

Gouvernance en établissement hospitalo- universitaire

(1 journée) - 15 juin 2011

Objectif :

Positionner le chef et les responsables de pôle
dans leur nouvel environnement législatif et
réglementaire, identifier les acteurs du proces-
sus de décision dans et hors de l'établissement,
poser les règles du jeu



Q module 2

Gestion financière des établissements hospitalo-universitaires

(1 journée) - 7 juillet 2011

Objectif :

Permettre aux responsables de pôle d'inscrire leur action dans le respect des contraintes posées par la nouvelle réglementation budgétaire et financière

Q module 3

Pilotage médico-économique et performance

(1 journée) - 8 juillet 2011

Objectif :

Comprendre les objectifs du pilotage médico-économique

Savoir interpréter et utiliser les données de comptabilité analytique

Intégrer l'usage de cet outil dans le management du pôle

Evaluer l'impact des organisations dans la gestion du pôle

Q module 4

Planification sanitaire

(1 journée) - 22 septembre 2011

Objectif :

Permettre aux responsables de pôle d'inscrire leur stratégie de développement en cohérence avec les attentes des autorités sanitaires régio-

nales et nationales

Maîtriser les principes et les contraintes d'exercice des activités de soins et des équipements lourds dans le cadre de la planification régionale

Anticiper la place des OQOS dans la négociation contractuelle avec les ARS

Développer au plan territorial des projets de partenariats pour conforter ou optimiser les filières de soins entre établissements de santé (stratégies de groupe notamment)

Q module 5

Management et gestion des risques

(1 journée) - 23 septembre 2011

Objectif :

Sensibiliser les responsables de pôle au management par la qualité

Préparer l'intégration de la dimension qualité et gestion des risques dans les projets et contrats de pôle

Q module 6

PMSI et activité médicale

(1 journée) - 6 octobre 2011

Objectif :

Analyser l'activité médicale et médico-économique d'un pôle ainsi que sa place dans son environnement

Q module 7

Du contrat de pôle au projet de pôle

(1 journée) - 7 octobre 2011

Objectif :

Fédérer les compétences et les énergies autour d'un projet de pôle, déclinant les objectifs assignés au pôle par le contrat

Q module 8

Recherche et innovation en CHU

(1 journée) - 24 novembre 2011

Objectif :

Engager toutes les compétences du pôle dans la compétition nationale et internationale autour des enjeux de la recherche médicale et paramédicale

Traduire cette dimension dans le management du pôle, projet et contrat

Q module 9

Gestion des ressources humaines

(1 journée) - 25 novembre 2011

Objectif :

Fournir aux chefs de pôle une culture minimale des règles de gestion statutaire
Permettre de clarifier les responsabilités au sein du triumvirat de pôle en matière de gestion des ressources humaines

Q module 10

Leadership, gestion de crise et conduite du changement

(2 journées) - 15 et 16 décembre 2011

Objectif :

Donner au chef de pôle les outils lui permettant d'affirmer sa place de leader, en charge de la conduite des affaires du pôle

Identifier les interfaces et les espaces de collaboration avec les acteurs du pôle notamment l'encadrement paramédical

Q module 11

Témoignage d'un quatuor à la tête d'un pôle & bilan + examen (DU)

(1 journée) - 19 janvier 2012

Objectif :

Le témoignage porte sur les relations entre les quatre têtes d'un pôle au quotidien : comment les témoins prennent-ils leurs décisions au jour le jour, quand et comment se réunissent-ils, quelles procédures informelles sont mises en place, quelle communication s'opère entre eux...

Le quatuor présente également la perception que chaque membre a de son rôle et du rôle des autres

réalisation : fondation Bordeaux Université, septembre 2010 - crédits photographiques : fondation Bordeaux Université, Université de Bordeaux

V700 02 - janvier 2011

La fondation Bordeaux Université remercie
Novartis pour son soutien
dans le lancement de la chaire



mots-clefs de la formation :

performance hospitalière

responsabilité

management d'équipe

gestion de projet

efficacité budgétaire

système d'information

planification

qualité

recherche

formation

innovation

contact



fondation

Bordeaux Université

fondation Bordeaux Université

166 cours de l'Argonne . 33000 Bordeaux

T 33(0)5 40 00 67 89

fondation@univ-bordeaux.fr

www.univ-bordeaux.fr/fondation